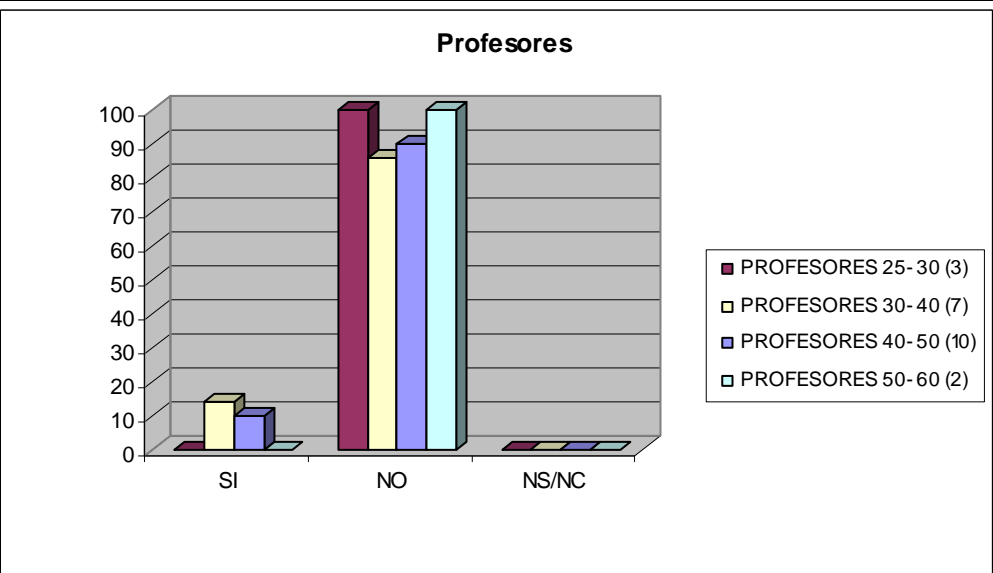
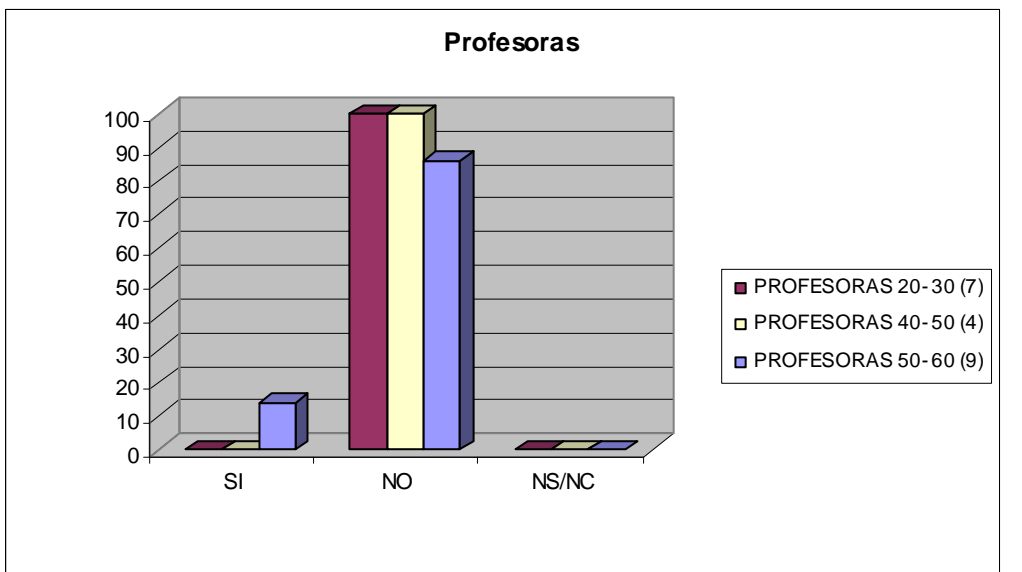
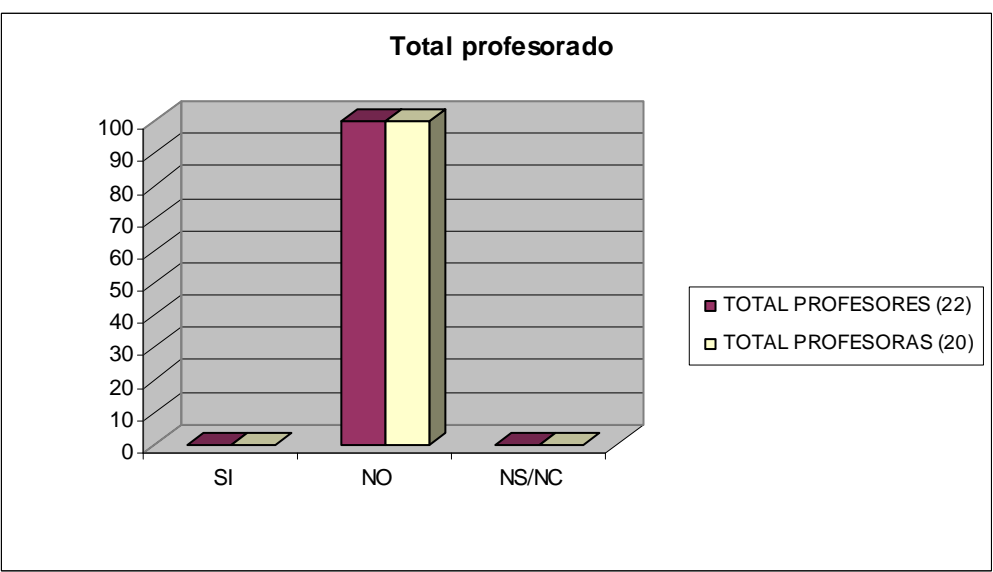
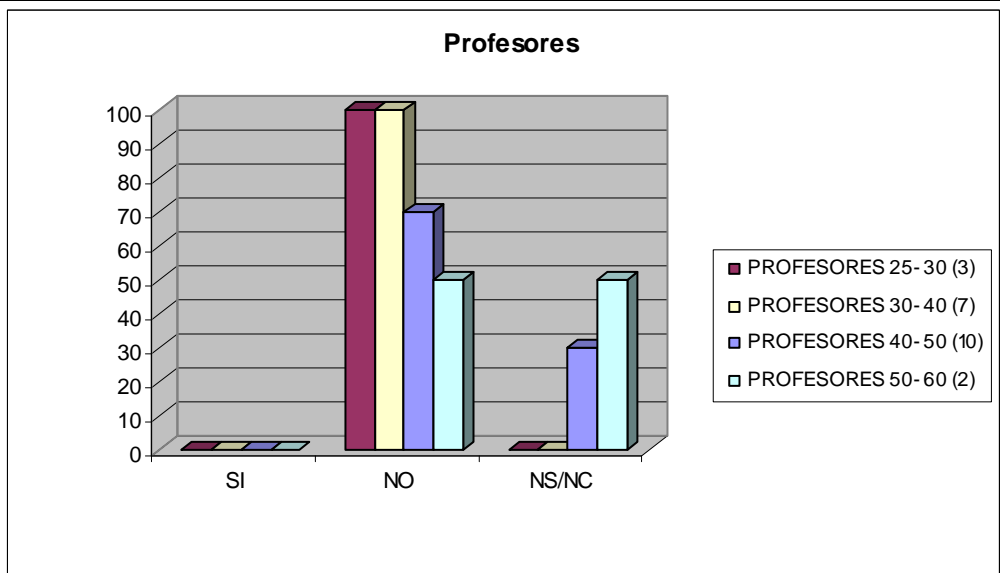
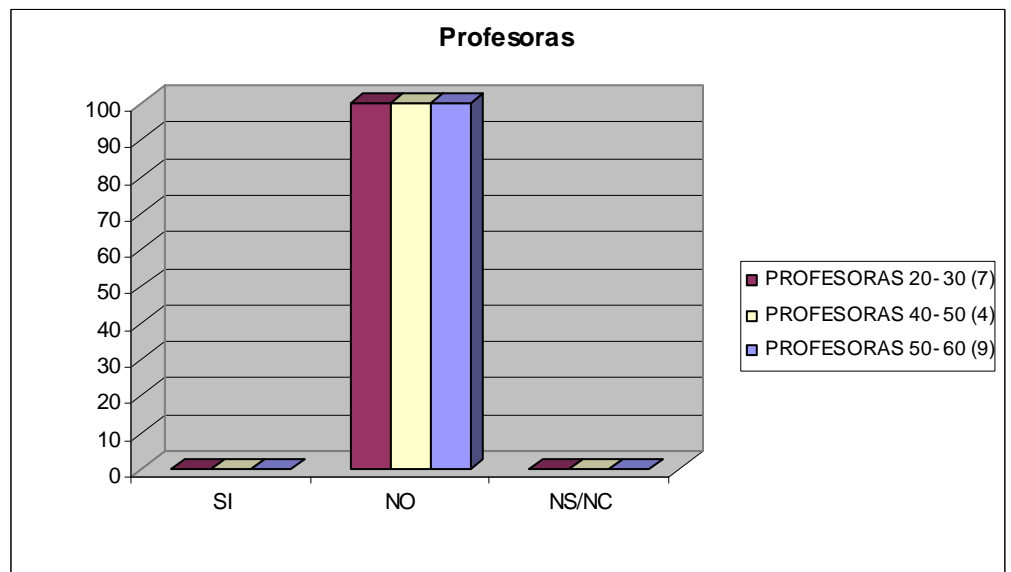
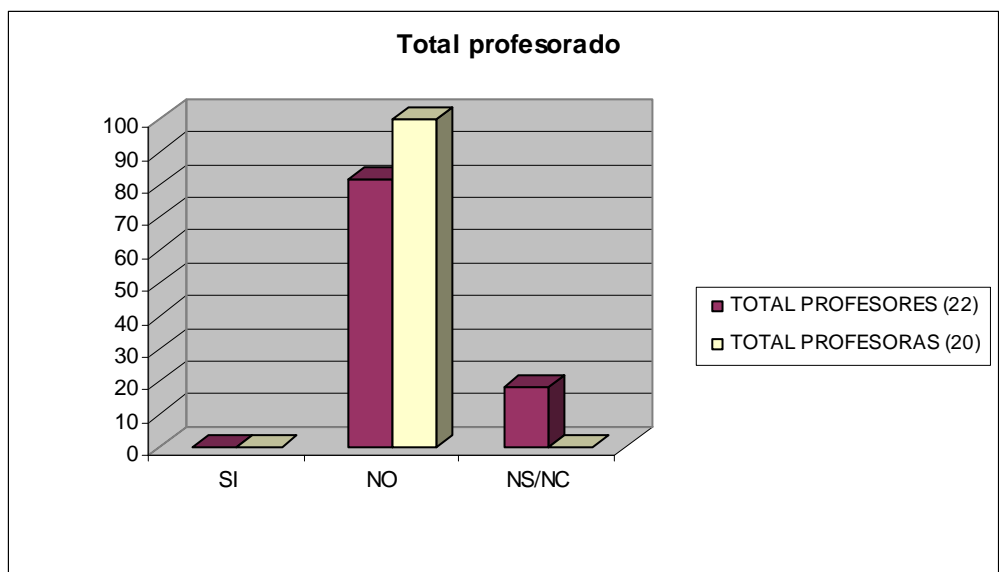


**1 ¿Crees que el machismo ha desaparecido?**



	PORCENTAJES		
	SI	NO	NS/NC
TOTAL PROFESORES (22)	0	100	0
PROFESORES 25-30 (3)	0	100	0
PROFESORES 30-40 (7)	14	86	0
PROFESORES 40-50 (10)	10	90	0
PROFESORES 50-60 (2)	0	100	0
TOTAL PROFESORAS (20)	0	100	0
PROFESORAS 20-30 (7)	0	100	0
PROFESORAS 40-50 (4)	0	100	0
PROFESORAS 50-60 (9)	14	86	0

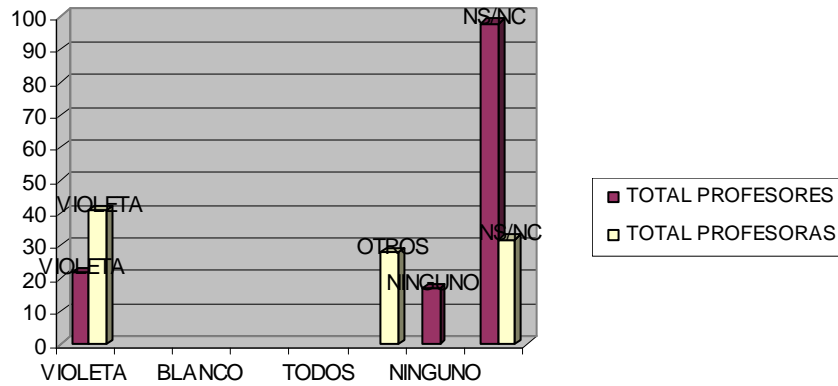
2 ¿La forma de vestir es motivo de mal comportamiento?



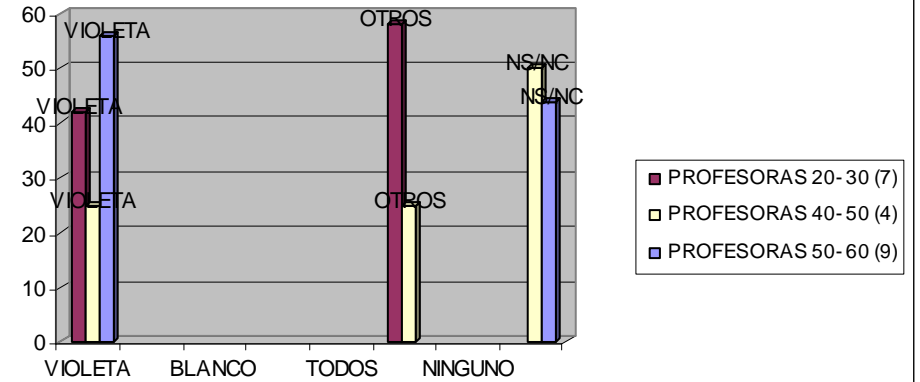
	PORCENTAJES		
	SI	NO	NS/NC
TOTAL PROFESORES (22)	0	82	18
PROFESORES 25-30 (3)	0	100	0
PROFESORES 30-40 (7)	0	100	0
PROFESORES 40-50 (10)	0	70	30
PROFESORES 50-60 (2)	0	50	50
TOTAL PROFESORAS (20)	0	100	0
PROFESORAS 20-30 (7)	0	100	0
PROFESORAS 40-50 (4)	0	100	0
PROFESORAS 50-60 (9)	0	100	0

¿Qué color representa el feminismo?

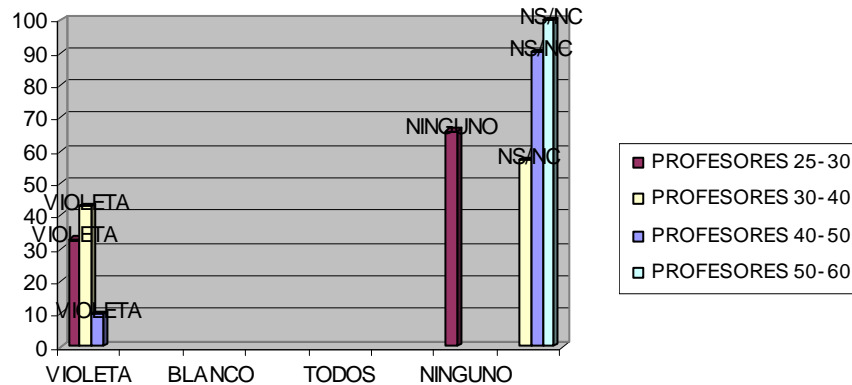
Total profesorado



Profesoras



Profesores



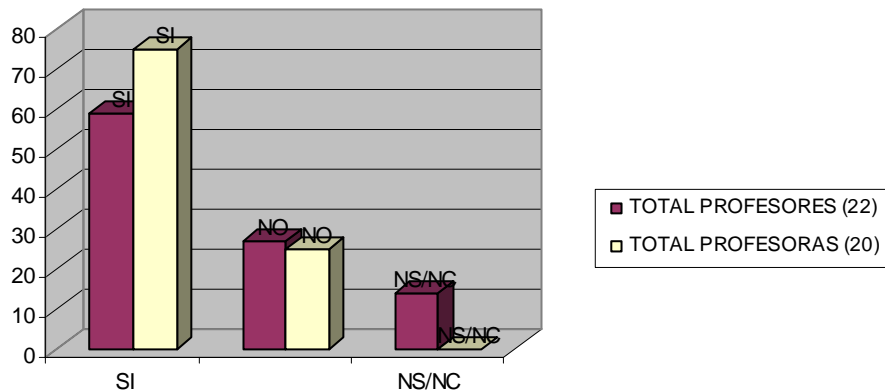
PORCENTAJES

	VIOLETA	ROSA	BLANCO	ROYMO	TODOS	OTROS	NINGUNO	NS/NC
TOTAL PROFESORES (22)	22						17	98
PROFESORES 25-30 (3)	33						66	
PROFESORES 30-40 (7)	43							57
PROFESORES 40-50 (10)	10							90
PROFESORES 50-60 (2)								100
TOTAL PROFESORAS (20)	41					28		32
PROFESORAS 20-30 (7)	42					58		
PROFESORAS 40-50 (4)	25					25		50
PROFESORAS 50-60 (9)	56							44

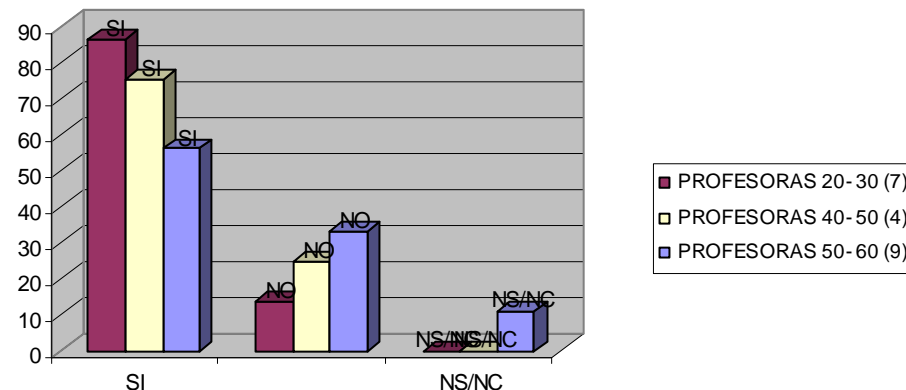
¿Estás de acuerdo con que el feminismo es la lucha por la liberación de la mujer que tiene como consecuencia la igualdad?

4

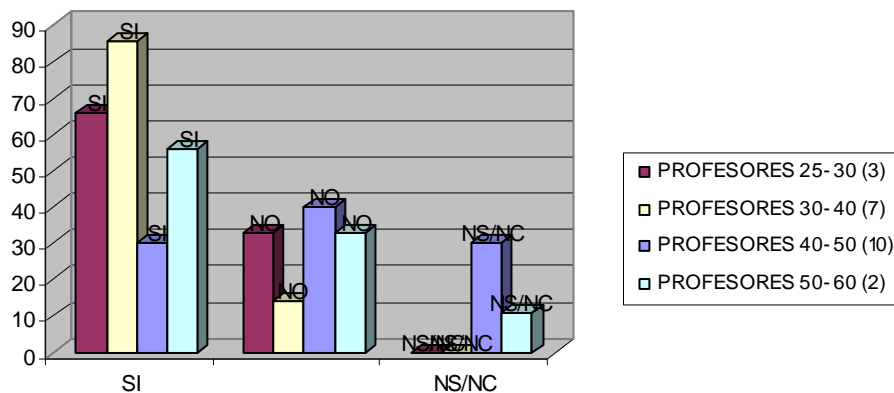
**Total profesorado**



**Profesoras**



**Profesores**

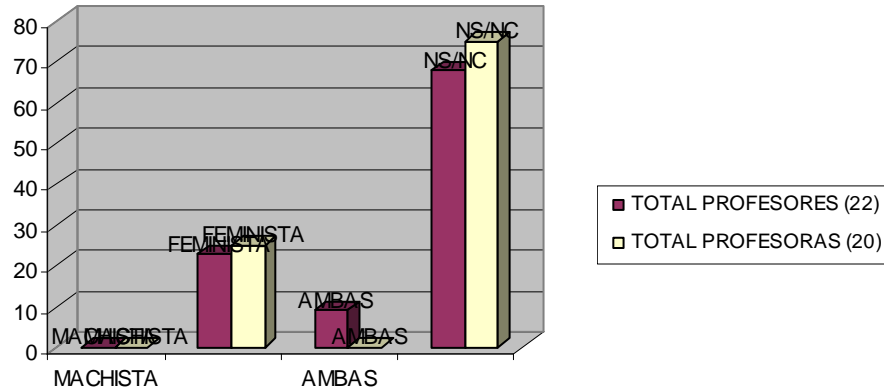


**PORCENTAJES**

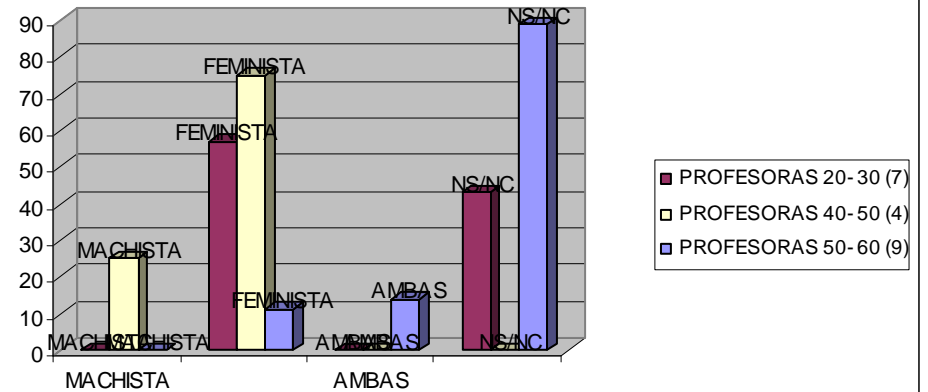
	SI	NO	NS/NC
TOTAL PROFESORES (22)	59	27	14
PROFESORES 25-30 (3)	66	33	0
PROFESORES 30-40 (7)	86	14	0
PROFESORES 40-50 (10)	30	40	30
PROFESORES 50-60 (2)	100	0	0
TOTAL PROFESORAS (20)	75	25	0
PROFESORAS 20-30 (7)	86	14	0
PROFESORAS 40-50 (4)	75	25	0
PROFESORAS 50-60 (9)	56	33	11

5 ¿Te consideras machista o feminista?

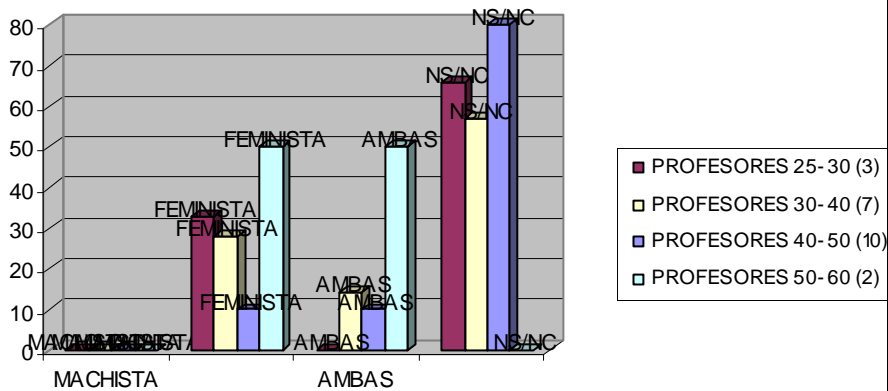
Total profesorado



Profesoras



Profesores

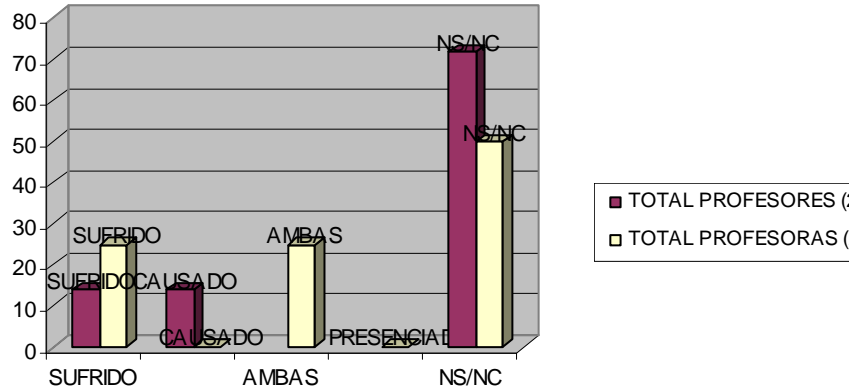


PORCENTAJES

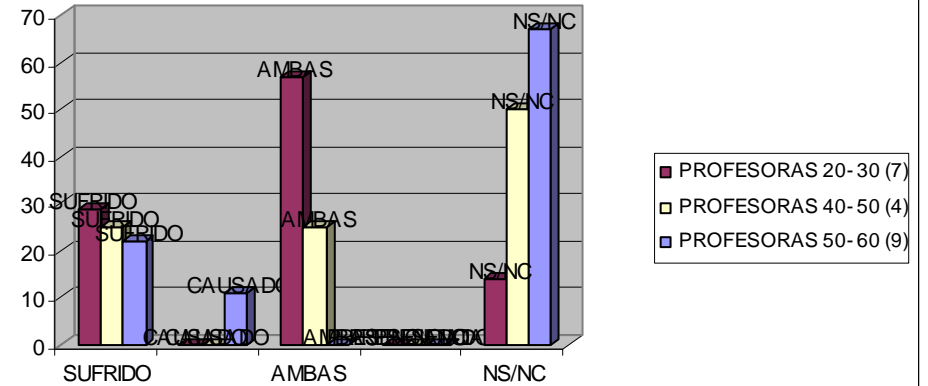
	MACHISTA	FEMINISTA	AMBAS	NS/NC
TOTAL PROFESORES (22)	0	23	9	68
PROFESORES 25-30 (3)	0	33	0	66
PROFESORES 30-40 (7)	0	28	14	57
PROFESORES 40-50 (10)	0	10	10	80
PROFESORES 50-60 (2)	0	50	50	0
TOTAL PROFESORAS (20)	0	25	0	75
PROFESORAS 20-30 (7)	0	57	0	43
PROFESORAS 40-50 (4)	25	75	0	0
PROFESORAS 50-60 (9)	0	11	14	89

¿Has sufrido o/y causado una situación machista alguna vez?

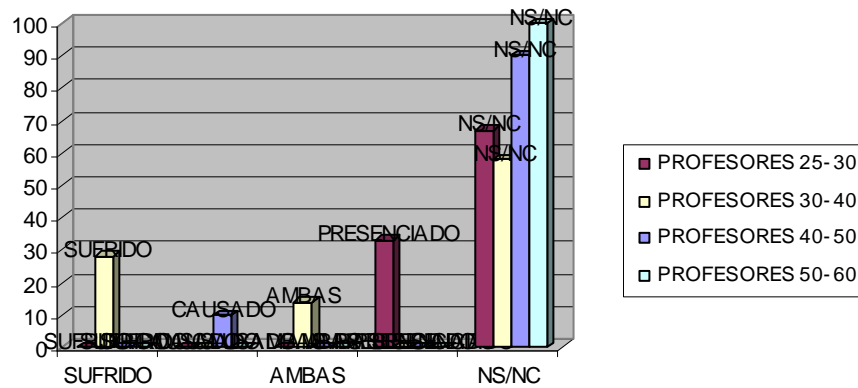
Total profesorado



Profesoras



Profesores

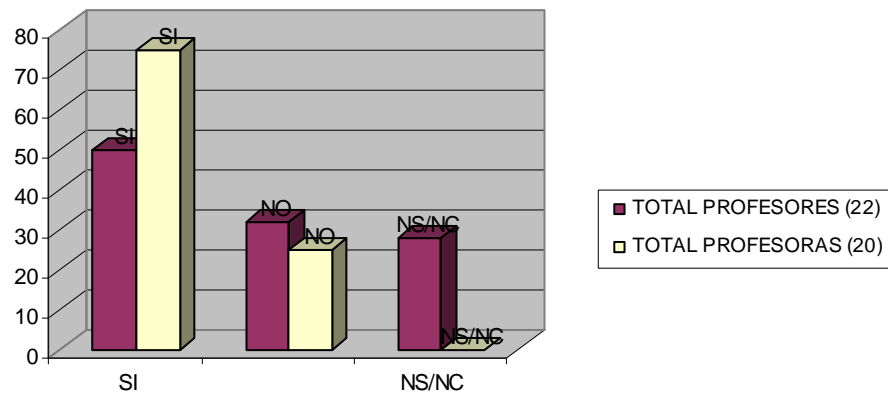


PORCENTAJES

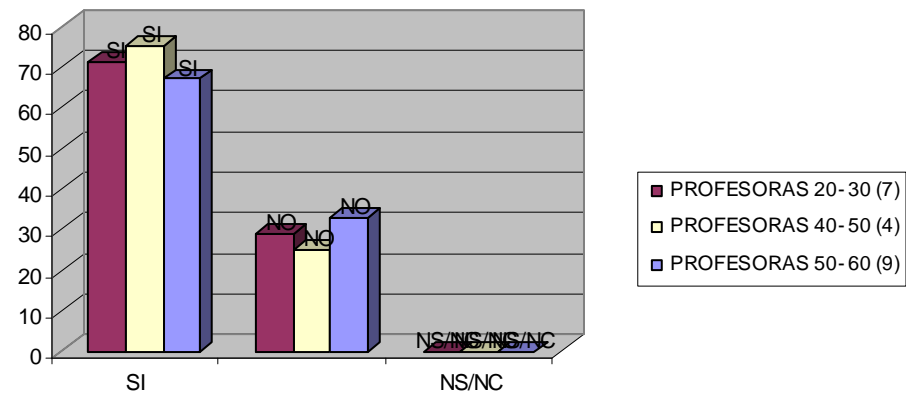
	SUFRIDO	CAUSADO	AMBAS	PRESENCIADO	NS/NC
TOTAL PROFESORES (22)	14	14			72
PROFESORES 25-30 (3)	0	0	0	33	67
PROFESORES 30-40 (7)	28	0	14	0	58
PROFESORES 40-50 (10)	0	10	0	0	90
PROFESORES 50-60 (2)	0	0	0	0	100
TOTAL PROFESORAS (20)	25	0	25	0	50
PROFESORAS 20-30 (7)	29	0	57	0	14
PROFESORAS 40-50 (4)	25	0	25	0	50
PROFESORAS 50-60 (9)	22	11	0	0	67

**7 ¿Crees que el feminismo es necesario?**

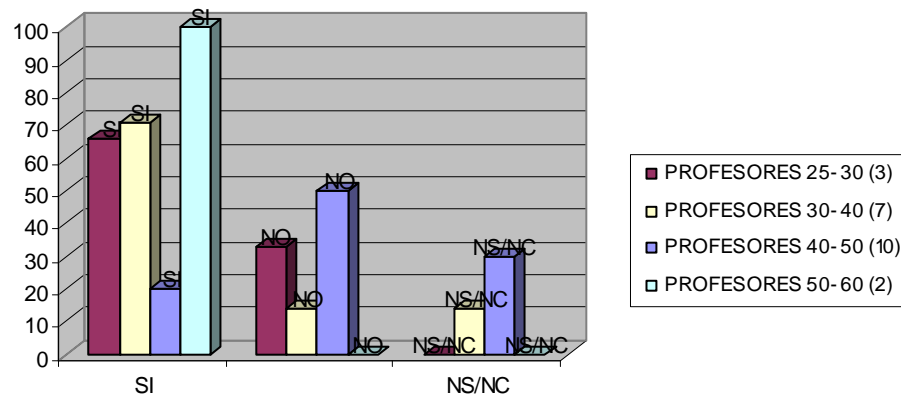
**Total profesorado**



**Profesoras**



**Profesores**

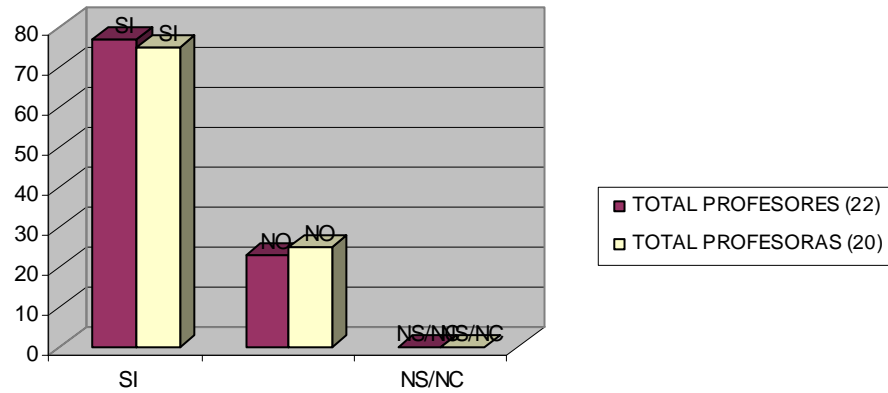


**PORCENTAJES**

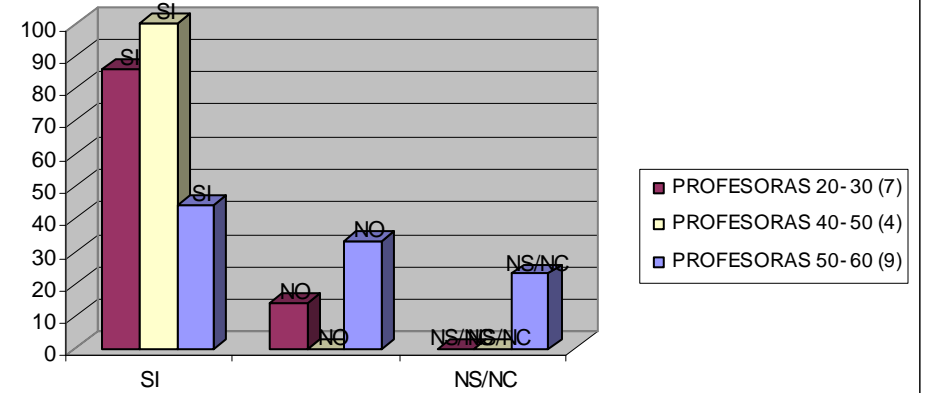
	PORCENTAJES		
	SI	NO	NS/NC
TOTAL PROFESORES (22)	50	32	28
PROFESORES 25-30 (3)	66	33	0
PROFESORES 30-40 (7)	71	14	14
PROFESORES 40-50 (10)	20	50	30
PROFESORES 50-60 (2)	100	0	0
TOTAL PROFESORAS (20)	75	25	0
PROFESORAS 20-30 (7)	71	29	0
PROFESORAS 40-50 (4)	75	25	0
PROFESORAS 50-60 (9)	67	33	0

## ¿Ves machismo en los medios de comunicación?

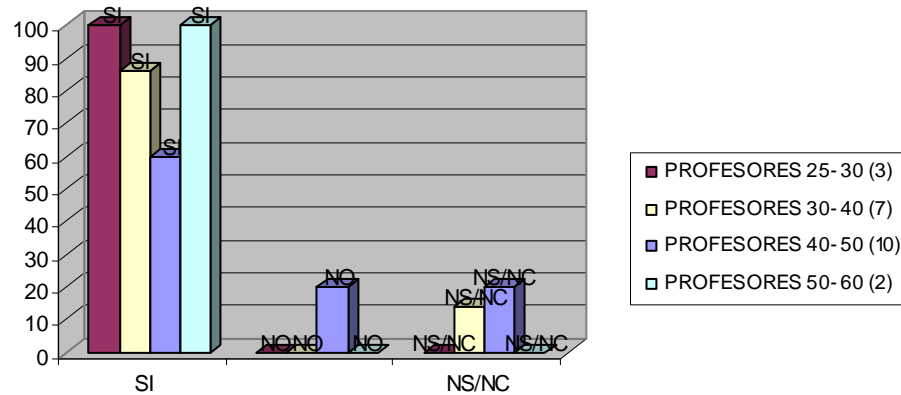
### Total profesorado



### Profesoras



### Profesores

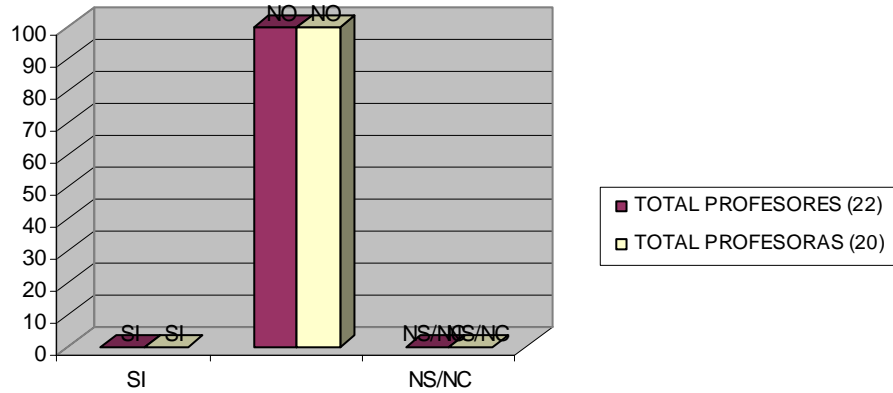


### PORCENTAJES

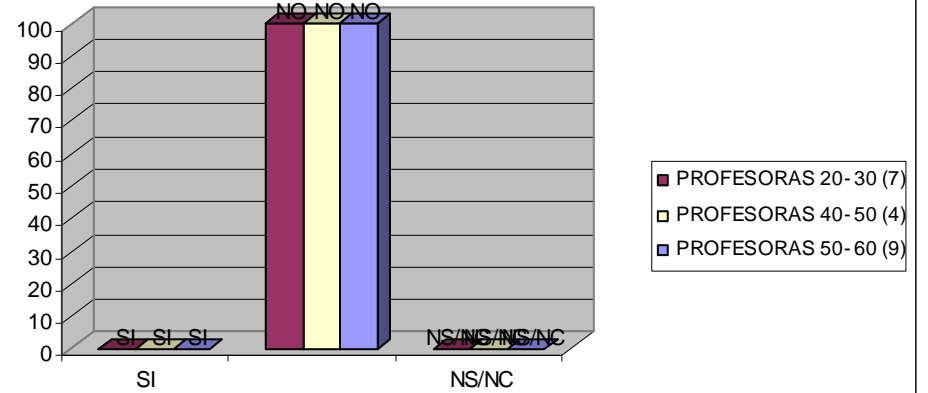
	PORCENTAJES		
	SI	NO	NS/NC
TOTAL PROFESORES (22)	77	23	0
PROFESORES 25-30 (3)	100	0	0
PROFESORES 30-40 (7)	86	0	14
PROFESORES 40-50 (10)	60	20	20
PROFESORES 50-60 (2)	100	0	0
TOTAL PROFESORAS (20)	75	25	0
PROFESORAS 20-30 (7)	86	14	0
PROFESORAS 40-50 (4)	100	0	0
PROFESORAS 50-60 (9)	44	33	23



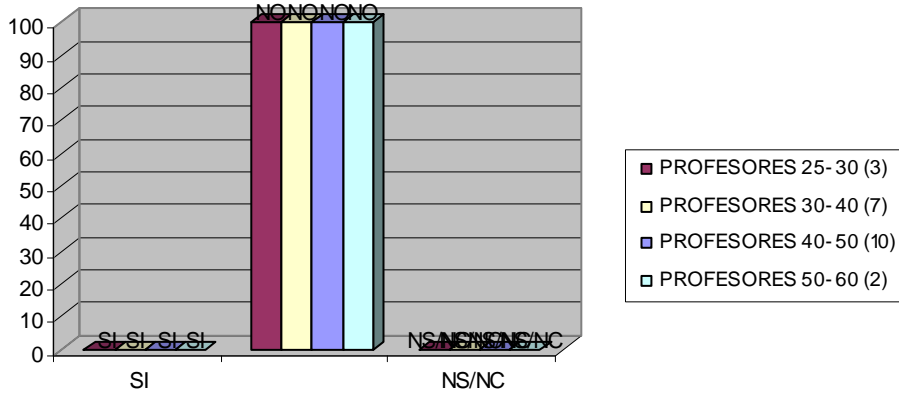
**Total profesorado**



**Profesoras**



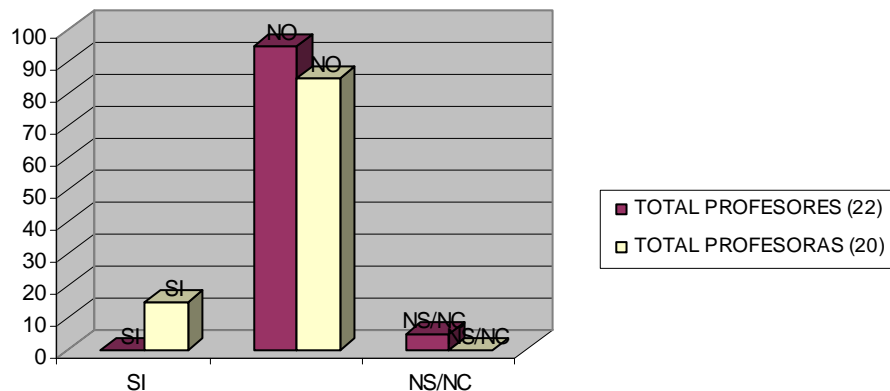
**Profesores**



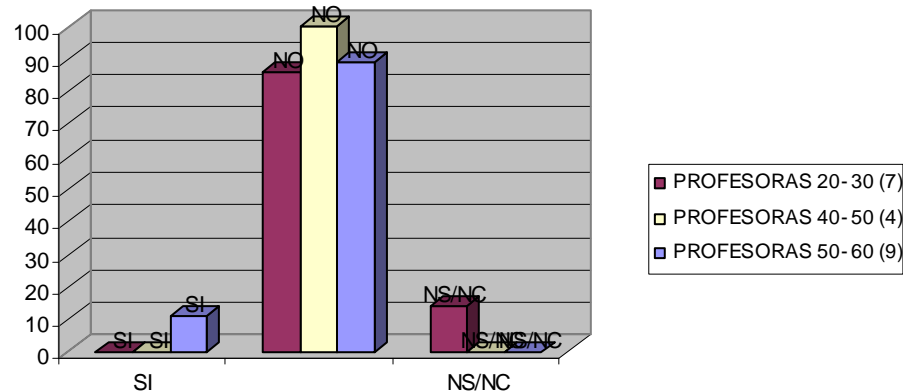
	PORCENTAJES		
	SI	NO	NS/NC
TOTAL PROFESORES (22)	0	100	0
PROFESORES 25-30 (3)	0	100	0
PROFESORES 30-40 (7)	0	100	0
PROFESORES 40-50 (10)	0	100	0
PROFESORES 50-60 (2)	0	100	0
TOTAL PROFESORAS (20)	0	100	0
PROFESORAS 20-30 (7)	0	100	0
PROFESORAS 40-50 (4)	0	100	0
PROFESORAS 50-60 (9)	0	100	0

Según la RAE, última versión, sexo débil es conjunto de las mujeres y sexo fuerte es conjunto de los hombres. ¿Estás de acuerdo?

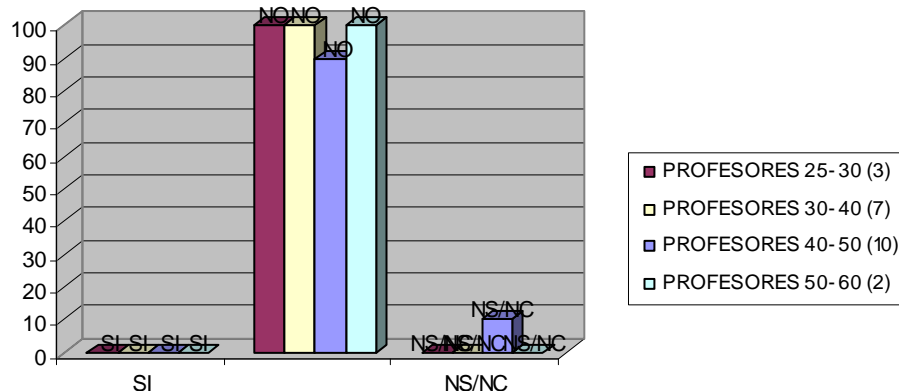
**Total profesorado**



**Profesoras**



**Profesores**



**PORCENTAJES**

	SI	NO	NS/NC
TOTAL PROFESORES (22)	0	95	5
PROFESORES 25-30 (3)	0	100	0
PROFESORES 30-40 (7)	0	100	0
PROFESORES 40-50 (10)	0	90	10
PROFESORES 50-60 (2)	0	100	0
TOTAL PROFESORAS (20)	15	85	0
PROFESORAS 20-30 (7)	0	86	14
PROFESORAS 40-50 (4)	0	100	0
PROFESORAS 50-60 (9)	11	89	0