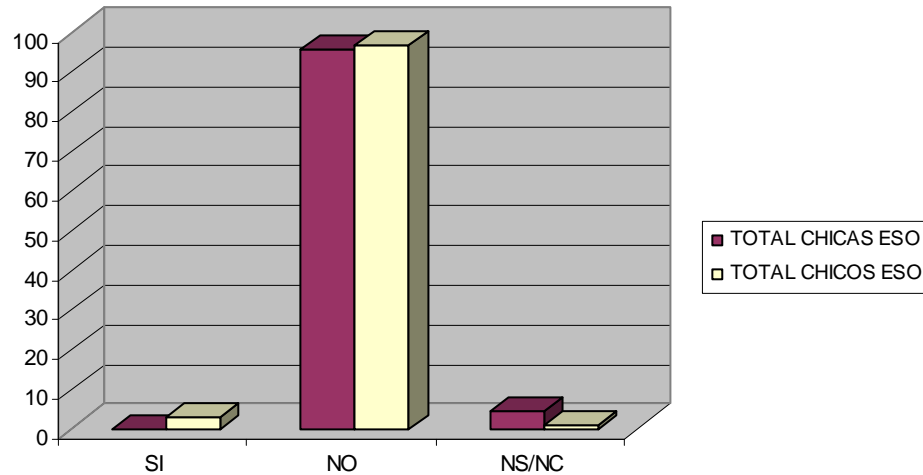
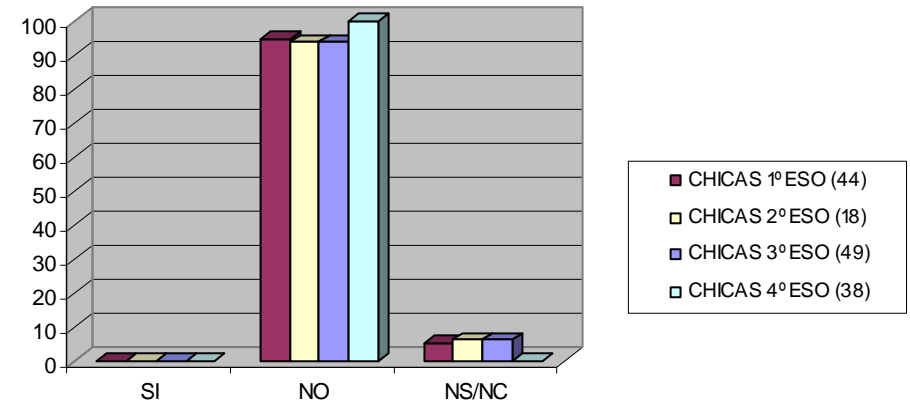


1 ¿Crees que el machismo ha desaparecido?

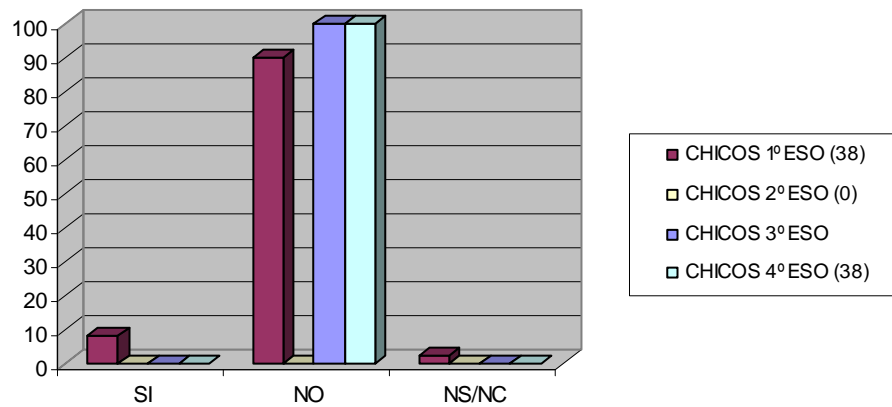
Alumnado ESO



Chicas ESO



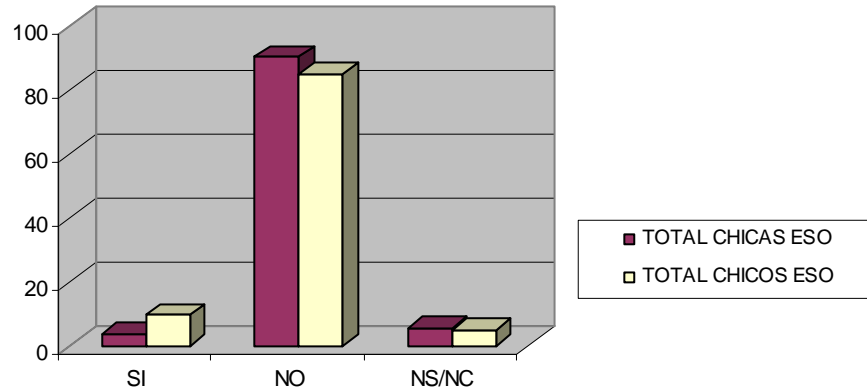
Chicos ESO



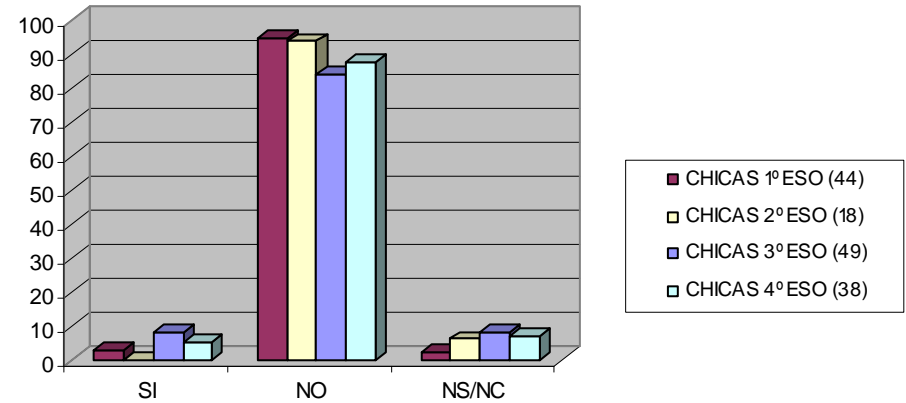
	PORCENTAJES		
	SI	NO	NS/NC
<b>TOTAL ALUMNADO ESO</b>	<b>1</b>	<b>96</b>	<b>3</b>
<b>TOTAL CHICAS ESO</b>	<b>0</b>	<b>96</b>	<b>4</b>
<b>TOTAL CHICOS ESO</b>	<b>3</b>	<b>97</b>	<b>1</b>
CHICAS 1º ESO (44)	0	95	5
CHICAS 2º ESO (18)	0	94	6
CHICAS 3º ESO (49)	0	94	6
CHICAS 4º ESO (38)	0	100	0
CHICOS 1º ESO (38)	8	90	2
CHICOS 2º ESO (0)	-	-	-
CHICOS 3º ESO	0	100	0
CHICOS 4º ESO (38)	0	100	0

2 ¿La forma de vestir es motivo de mal comportamiento?

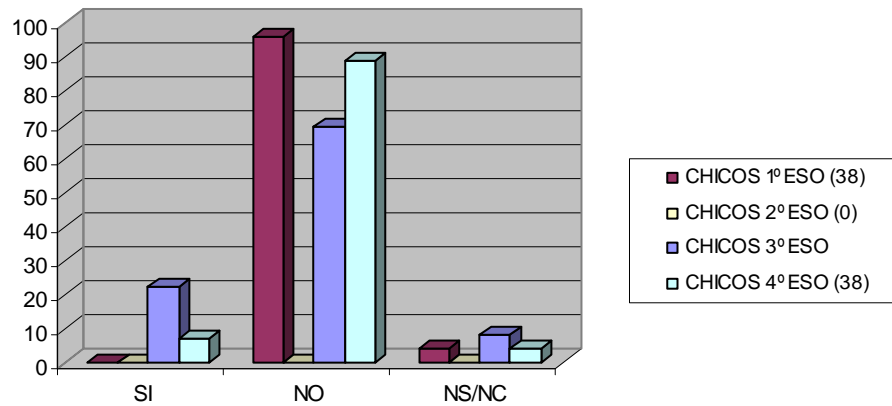
Alumnado ESO



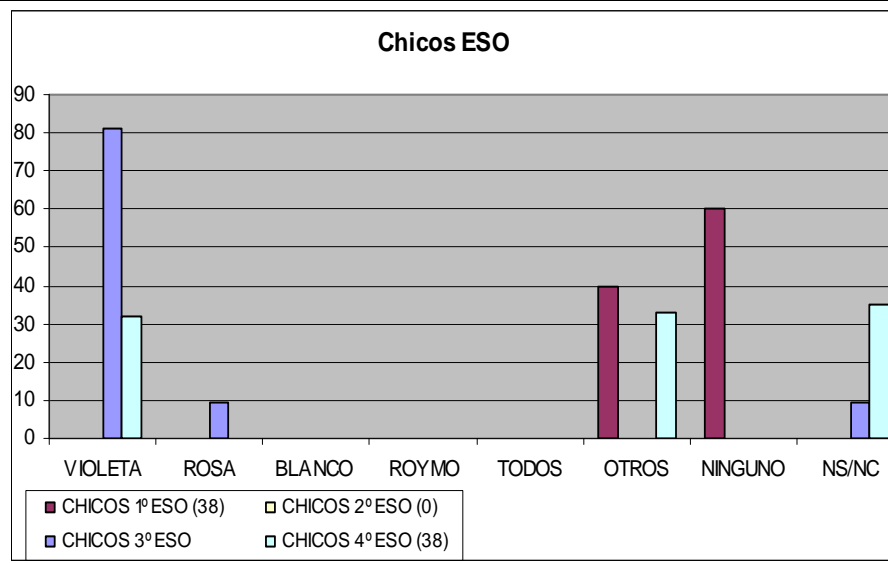
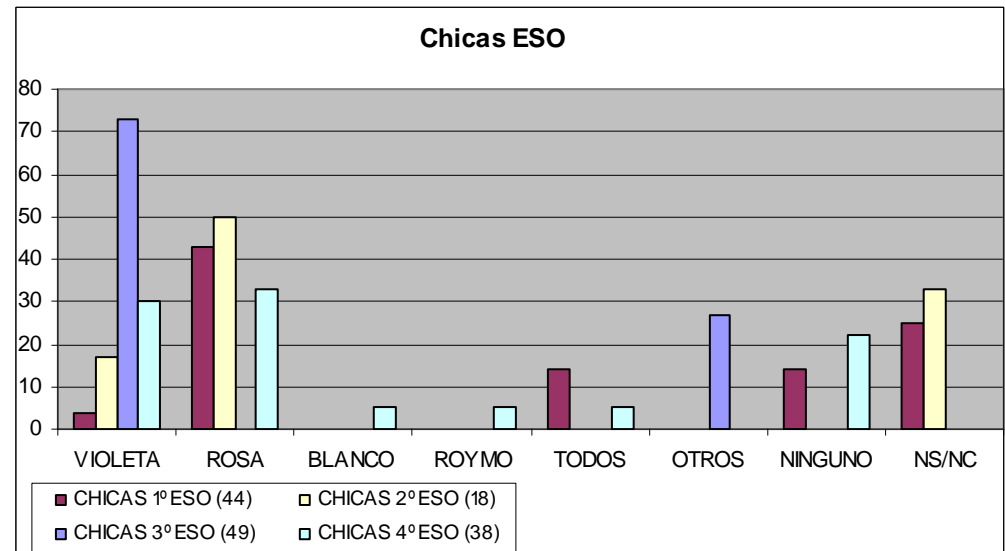
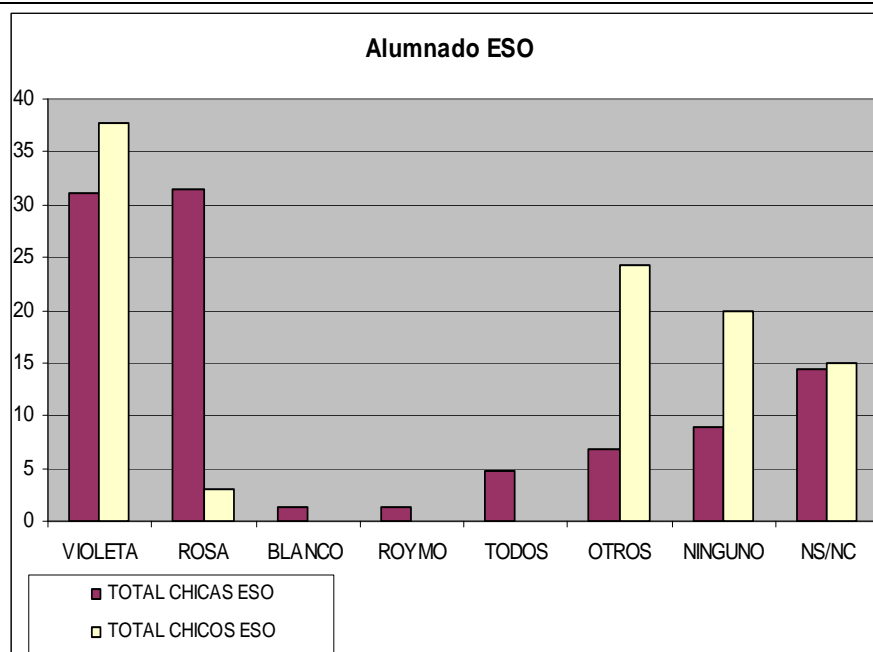
Chicas ESO



Chicos ESO



	PORCENTAJES		
	SI	NO	NS/NC
<b>TOTAL ALUMNADO ESO</b>	<b>6</b>	<b>88</b>	<b>6</b>
<b>TOTAL CHICAS ESO</b>	<b>4</b>	<b>90</b>	<b>6</b>
<b>TOTAL CHICOS ESO</b>	<b>10</b>	<b>85</b>	<b>5</b>
CHICAS 1º ESO (44)	3	95	2
CHICAS 2º ESO (18)	0	94	6
CHICAS 3º ESO (49)	8	84	8
CHICAS 4º ESO (38)	5	88	7
CHICOS 1º ESO (38)	0	96	4
CHICOS 2º ESO (0)	-	-	-
CHICOS 3º ESO	22	70	8
CHICOS 4º ESO (38)	7	89	4

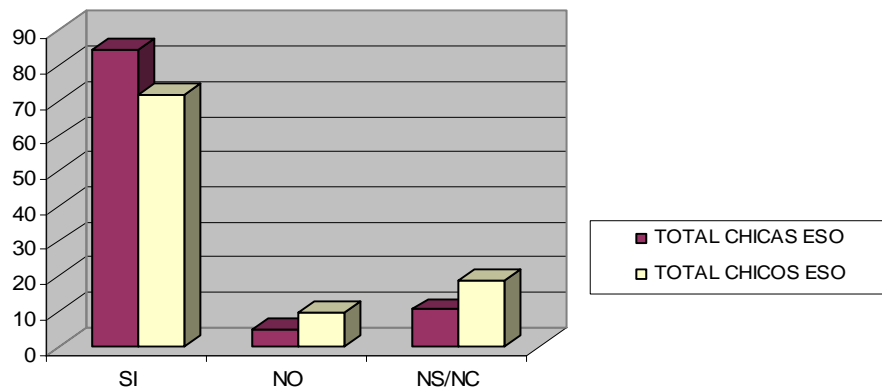


	PORCENTAJES							
	VIOLETA	ROSA	BLANCO	ROYMO	TODOS	OTROS	NINGUNO	NS/NC
<b>TOTAL ALUMNADO ESO</b>	<b>34</b>	<b>19</b>	<b>1</b>	<b>1</b>	<b>3</b>	<b>14</b>	<b>14</b>	<b>15</b>
<b>TOTAL CHICAS ESO</b>	<b>31</b>	<b>32</b>	<b>1</b>	<b>1</b>	<b>5</b>	<b>7</b>	<b>9</b>	<b>15</b>
<b>TOTAL CHICOS ESO</b>	<b>38</b>	<b>3</b>	<b>0</b>	<b>0</b>	<b>0</b>	<b>24</b>	<b>20</b>	<b>15</b>
CHICAS 1º ESO (44)	4	43	0	0	14	0	14	25
CHICAS 2º ESO (18)	17	50	0	0	0	0	0	33
CHICAS 3º ESO (49)	73	0	0	0	0	27	0	0
CHICAS 4º ESO (38)	30	33	5	5	5	0	22	0
CHICOS 1º ESO (38)	0	0	0	0	0	40	60	0
CHICOS 2º ESO (0)	-	-	-	-	-	-	-	-
CHICOS 3º ESO	81	9	0	0	0	0	0	10
CHICOS 4º ESO (38)	32	0	0	0	0	33	0	35

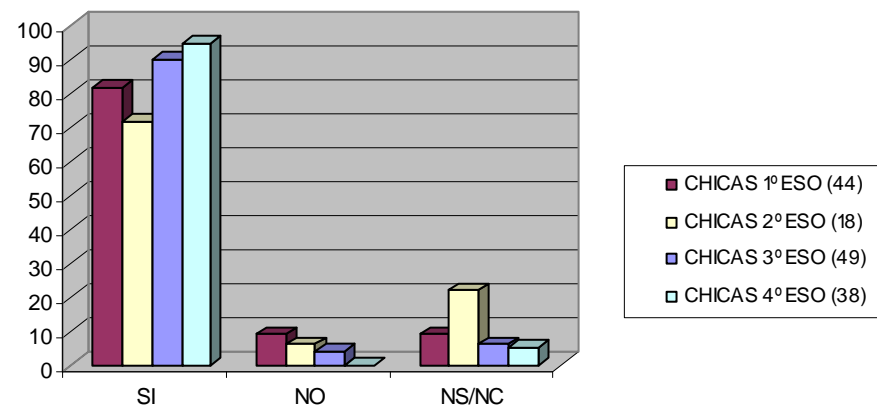
¿Estás de acuerdo con que el feminismo es la lucha por la liberación de la mujer que tiene como consecuencia la igualdad?

4

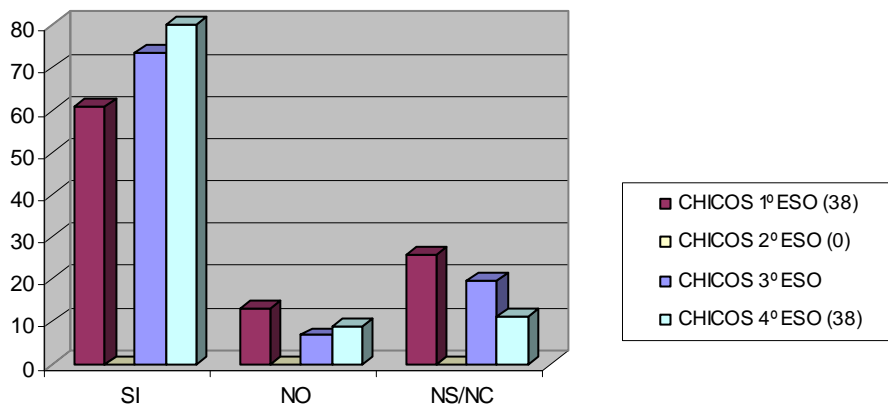
Alumnado ESO



Chicas ESO



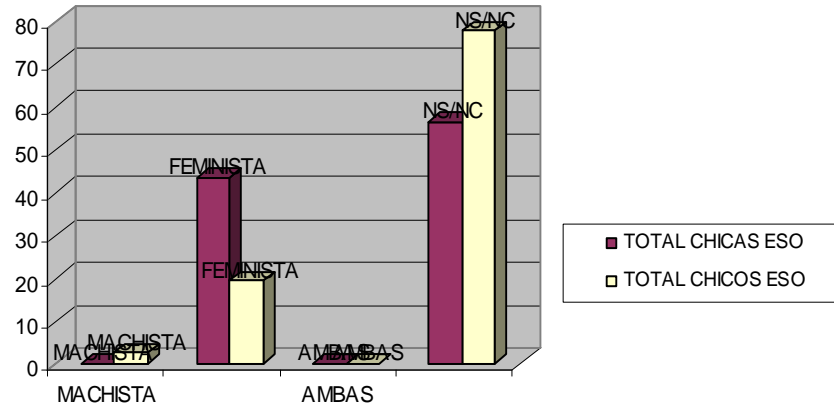
Chicos ESO



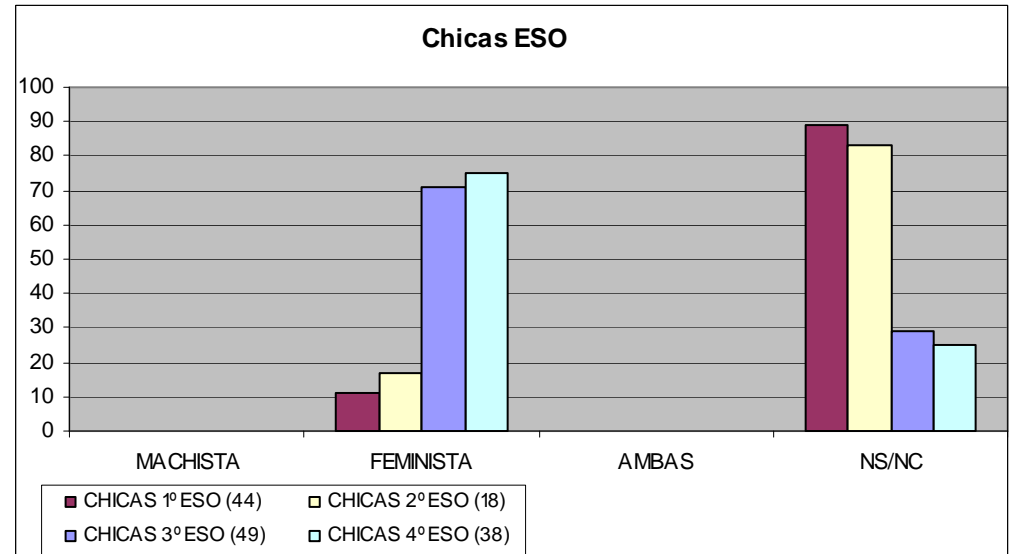
	PORCENTAJES		
	SI	NO	NS/NC
<b>TOTAL ALUMNADO ESO</b>	<b>79</b>	<b>7</b>	<b>14</b>
<b>TOTAL CHICAS ESO</b>	<b>85</b>	<b>5</b>	<b>11</b>
<b>TOTAL CHICOS ESO</b>	<b>72</b>	<b>10</b>	<b>19</b>
CHICAS 1º ESO (44)	82	9	9
CHICAS 2º ESO (18)	72	6	22
CHICAS 3º ESO (49)	90	4	6
CHICAS 4º ESO (38)	95	0	5
CHICOS 1º ESO (38)	61	13	26
CHICOS 2º ESO (0)	-	-	-
CHICOS 3º ESO	74	7	20
CHICOS 4º ESO (38)	80	9	11

5 ¿Te consideras machista o feminista?

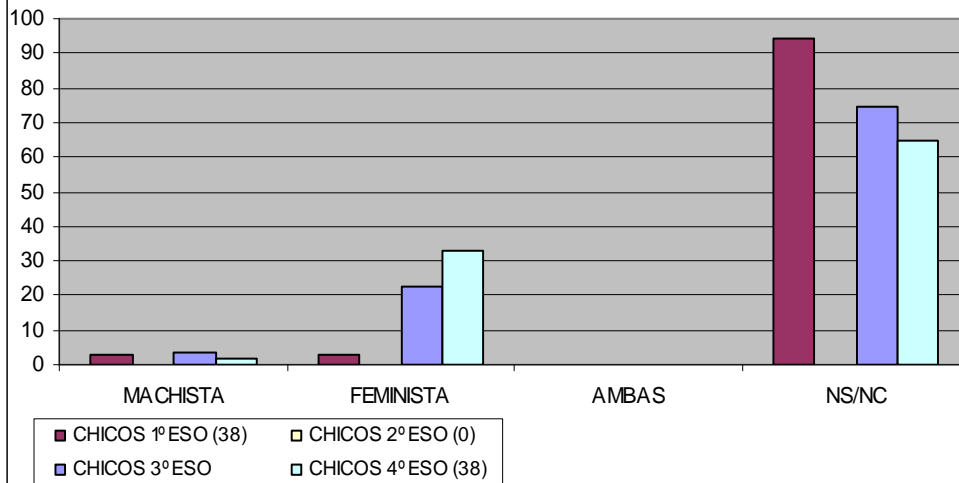
Alumnado ESO



Chicas ESO

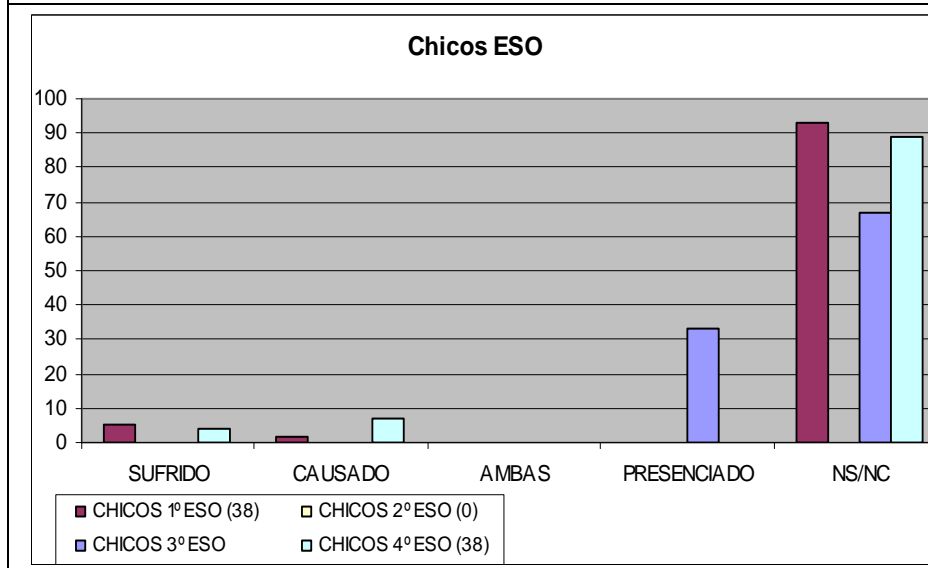
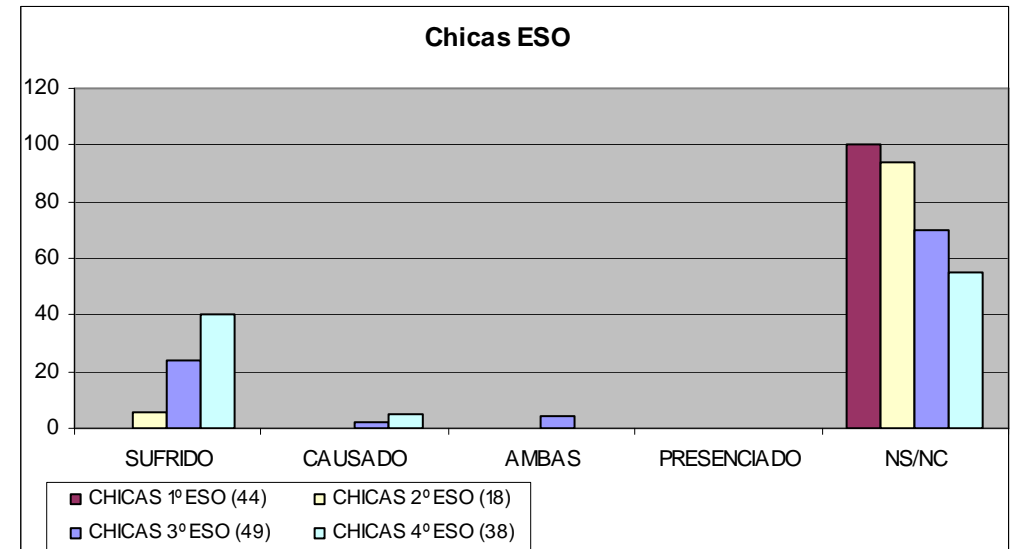
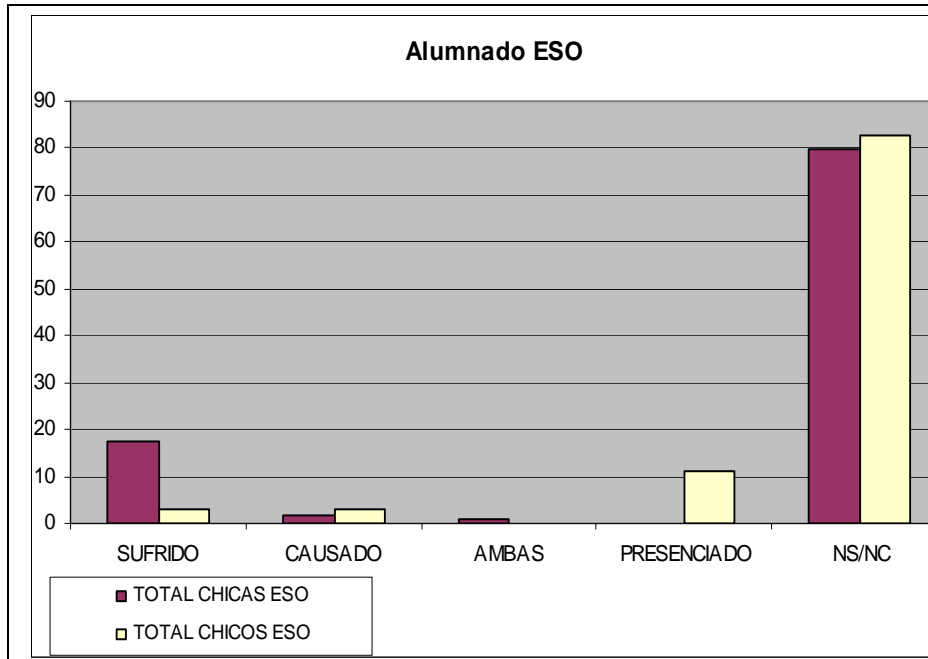


Chicos ESO



	PORCENTAJES			
	MACHISTA	FEMINISTA	AMBAS	NS/NC
<b>TOTAL ALUMNADO ESO</b>	<b>1</b>	<b>33</b>	<b>0</b>	<b>66</b>
<b>TOTAL CHICAS ESO</b>	<b>0</b>	<b>44</b>	<b>0</b>	<b>57</b>
<b>TOTAL CHICOS ESO</b>	<b>3</b>	<b>19</b>	<b>0</b>	<b>78</b>
CHICAS 1º ESO (44)	0	11	0	89
CHICAS 2º ESO (18)	0	17	0	83
CHICAS 3º ESO (49)	0	71	0	29
CHICAS 4º ESO (38)	0	75	0	25
CHICOS 1º ESO (38)	3	3	0	94
CHICOS 2º ESO (0)	-	-	-	-
CHICOS 3º ESO	3	22	0	74
CHICOS 4º ESO (38)	2	33	0	65

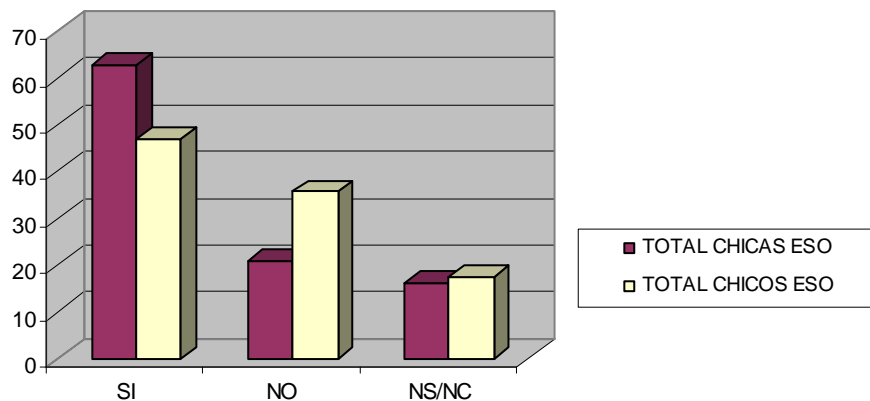
## ¿Has sufrido o/y causado una situación machista alguna vez?



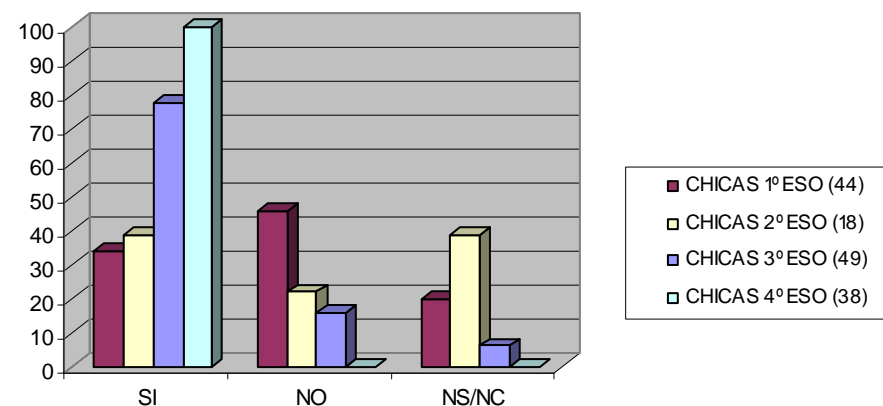
	PORCENTAJES				
	SUFRIDO	CAUSADO	AMBAS	PRESENCIADO	NS/NC
<b>TOTAL ALUMNADO ESO</b>	<b>11</b>	<b>2</b>	<b>1</b>	<b>5</b>	<b>81</b>
<b>TOTAL CHICAS ESO</b>	<b>18</b>	<b>2</b>	<b>1</b>	<b>0</b>	<b>80</b>
<b>TOTAL CHICOS ESO</b>	<b>3</b>	<b>3</b>	<b>0</b>	<b>11</b>	<b>83</b>
CHICAS 1º ESO (44)	0	0	0	0	100
CHICAS 2º ESO (18)	6	0	0	0	94
CHICAS 3º ESO (49)	24	2	4	0	70
CHICAS 4º ESO (38)	40	5	0	0	55
CHICOS 1º ESO (38)	5	2	0	0	93
CHICOS 2º ESO (0)	-	-	-	-	-
CHICOS 3º ESO	0	0	0	33	67
CHICOS 4º ESO (38)	4	7	0	0	89

**7 ¿Crees que el feminismo es necesario?**

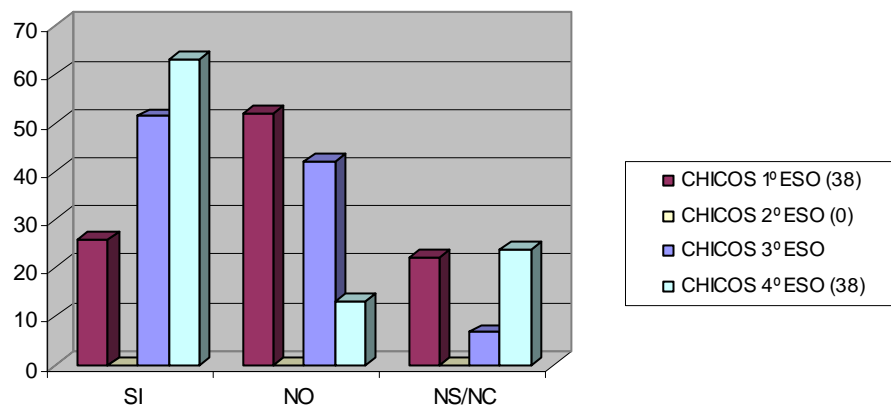
**Alumnado ESO**



**Chicas ESO**

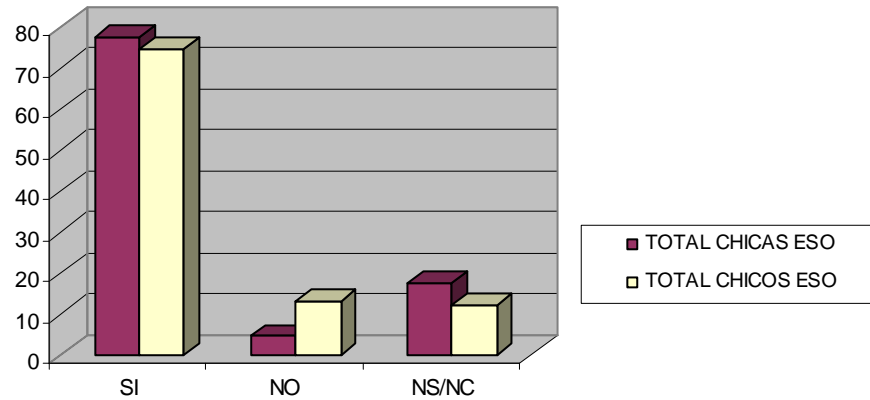


**Chicos ESO**

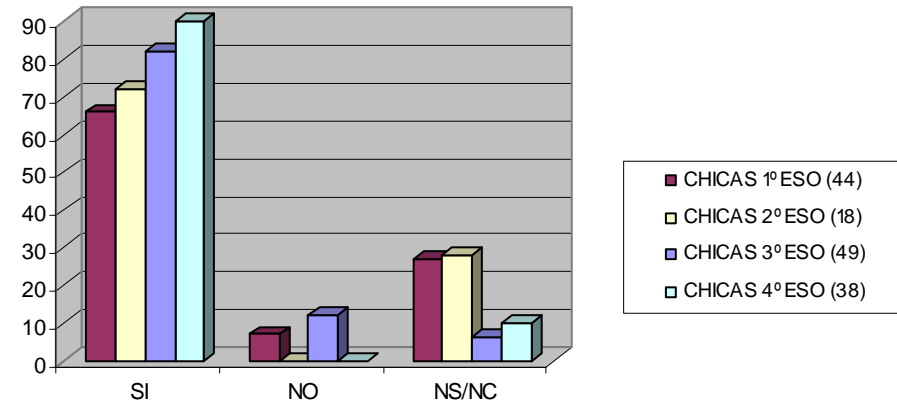


	PORCENTAJES		
	SI	NO	NS/NC
<b>TOTAL ALUMNADO ESO</b>	<b>56</b>	<b>27</b>	<b>17</b>
<b>TOTAL CHICAS ESO</b>	<b>63</b>	<b>21</b>	<b>16</b>
<b>TOTAL CHICOS ESO</b>	<b>47</b>	<b>36</b>	<b>18</b>
CHICAS 1º ESO (44)	34	46	20
CHICAS 2º ESO (18)	39	22	39
CHICAS 3º ESO (49)	78	16	6
CHICAS 4º ESO (38)	100	0	0
CHICOS 1º ESO (38)	26	52	22
CHICOS 2º ESO (0)	-	-	-
CHICOS 3º ESO	51	42	7
CHICOS 4º ESO (38)	63	13	24

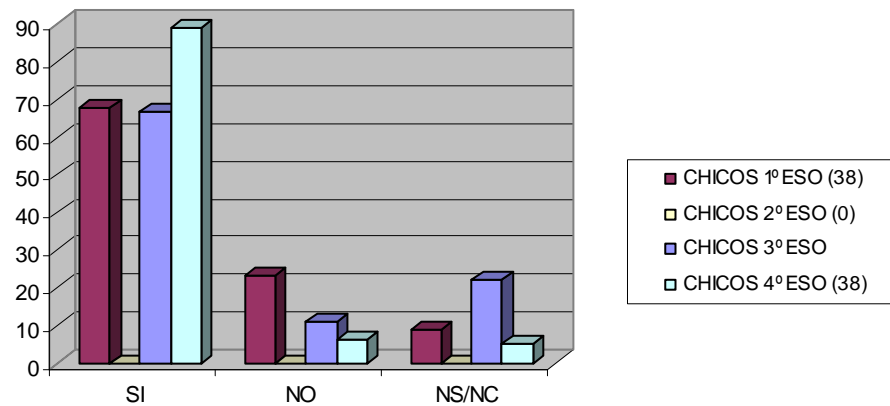
Alumnado ESO



Chicas ESO



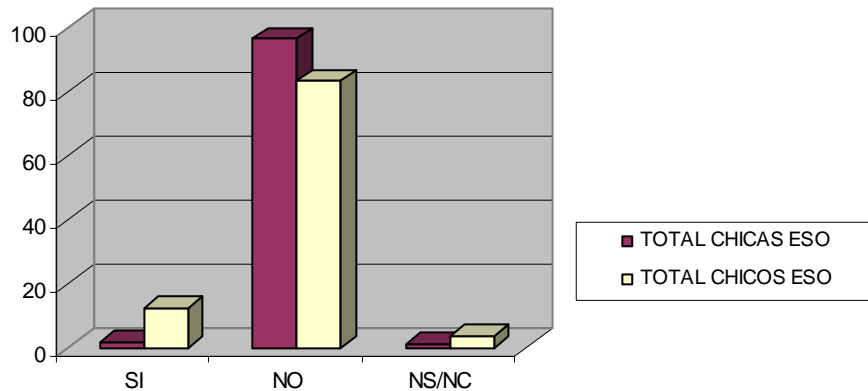
Chicos ESO



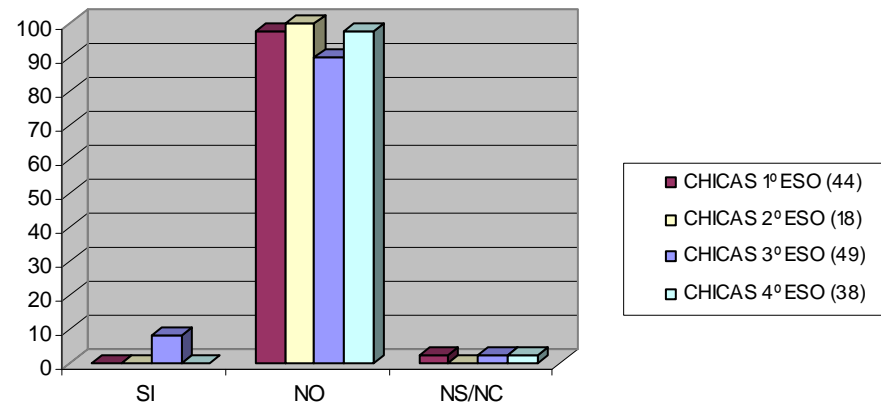
	PORCENTAJES		
	SI	NO	NS/NC
<b>TOTAL ALUMNADO ESO</b>	<b>76</b>	<b>8</b>	<b>15</b>
<b>TOTAL CHICAS ESO</b>	<b>78</b>	<b>5</b>	<b>18</b>
<b>TOTAL CHICOS ESO</b>	<b>75</b>	<b>13</b>	<b>12</b>
CHICAS 1º ESO (44)	66	7	27
CHICAS 2º ESO (18)	72	0	28
CHICAS 3º ESO (49)	82	12	6
CHICAS 4º ESO (38)	90	0	10
CHICOS 1º ESO (38)	68	23	9
CHICOS 2º ESO (0)	-	-	-
CHICOS 3º ESO	67	11	22
CHICOS 4º ESO (38)	89	6	5



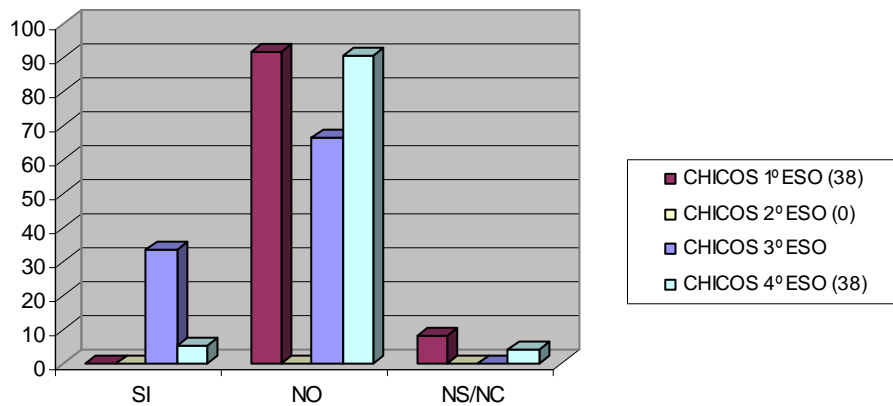
Alumnado ESO



Chicas ESO



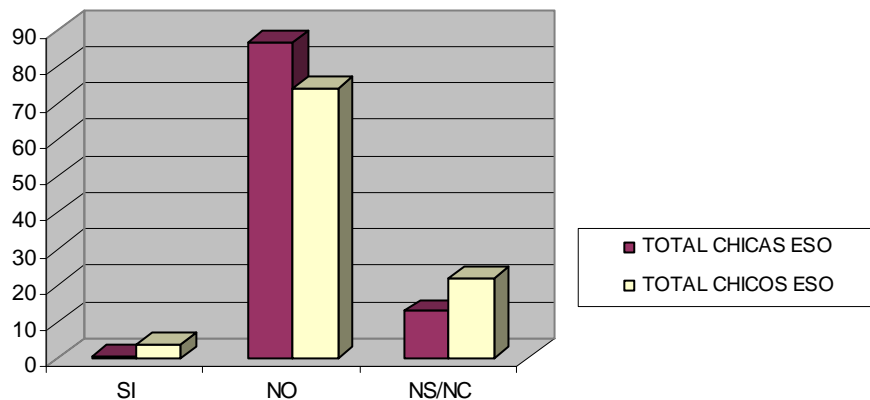
Chicos ESO



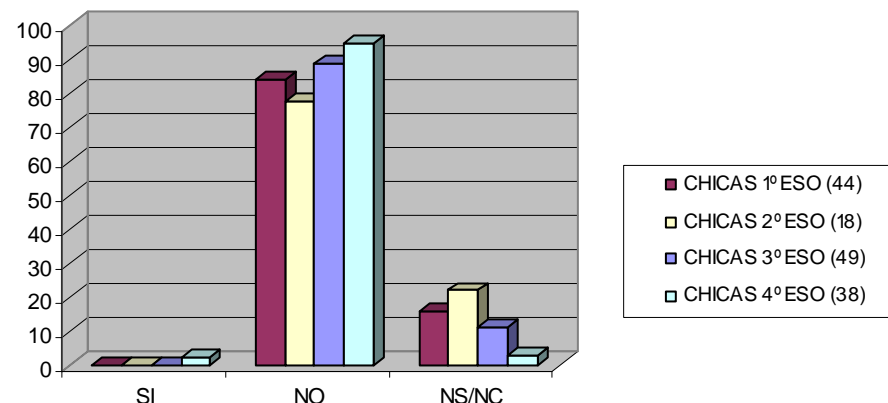
	PORCENTAJES		
	SI	NO	NS/NC
<b>TOTAL ALUMNADO ESO</b>	<b>7</b>	<b>91</b>	<b>3</b>
<b>TOTAL CHICAS ESO</b>	<b>2</b>	<b>97</b>	<b>2</b>
<b>TOTAL CHICOS ESO</b>	<b>13</b>	<b>83</b>	<b>4</b>
CHICAS 1º ESO (44)	0	98	2
CHICAS 2º ESO (18)	0	100	0
CHICAS 3º ESO (49)	8	90	2
CHICAS 4º ESO (38)	0	98	2
CHICOS 1º ESO (38)	0	92	8
CHICOS 2º ESO (0)	-	-	-
CHICOS 3º ESO	33	67	0
CHICOS 4º ESO (38)	5	91	4

Según la RAE, última versión, sexo débil es conjunto de las mujeres y sexo fuerte es conjunto de los hombres. ¿Estás de acuerdo?

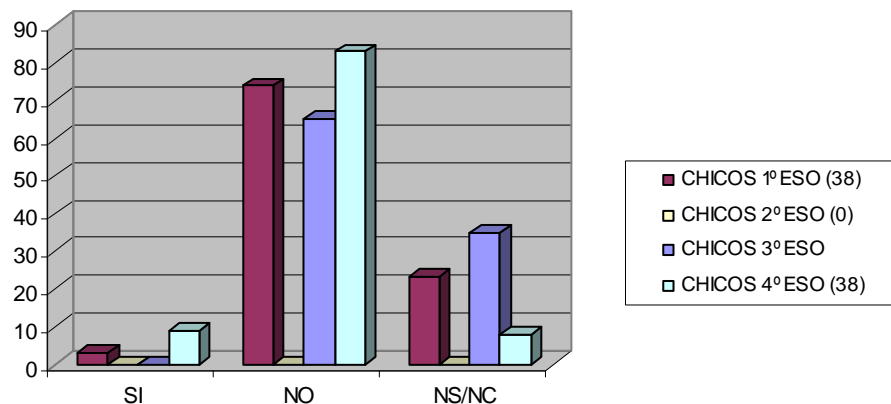
**Alumnado ESO**



**Chicas ESO**



**Chicos ESO**



	PORCENTAJES		
	SI	NO	NS/NC
<b>TOTAL ALUMNADO ESO</b>	<b>2</b>	<b>81</b>	<b>17</b>
<b>TOTAL CHICAS ESO</b>	<b>1</b>	<b>87</b>	<b>13</b>
<b>TOTAL CHICOS ESO</b>	<b>4</b>	<b>74</b>	<b>22</b>
CHICAS 1º ESO (44)	0	84	16
CHICAS 2º ESO (18)	0	78	22
CHICAS 3º ESO (49)	0	89	11
CHICAS 4º ESO (38)	2	95	3
CHICOS 1º ESO (38)	3	74	23
CHICOS 2º ESO (0)	-	-	-
CHICOS 3º ESO	0	65	35
CHICOS 4º ESO (38)	9	83	8