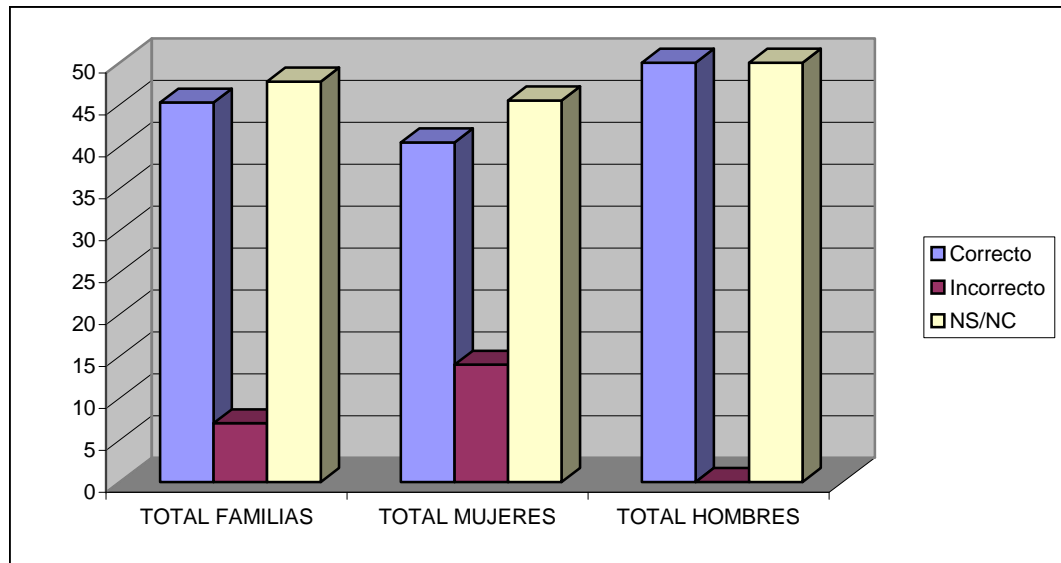


PREGUNTAS

- 1 ¿Quién promulgó en 1999 la conmemoración del 25N y por qué?
- 2 ¿Ves necesario que se destine un día mundial para esto?
- 3 Expón un par de síntomas que veas a tu alrededor de desigualdad hombre/mujer
- 4 ¿Qué papel juega la educación en la desigualdad entre mujeres y hombres?
- 5 Propón un par de soluciones para ser iguales en derechos y oportunidades reales

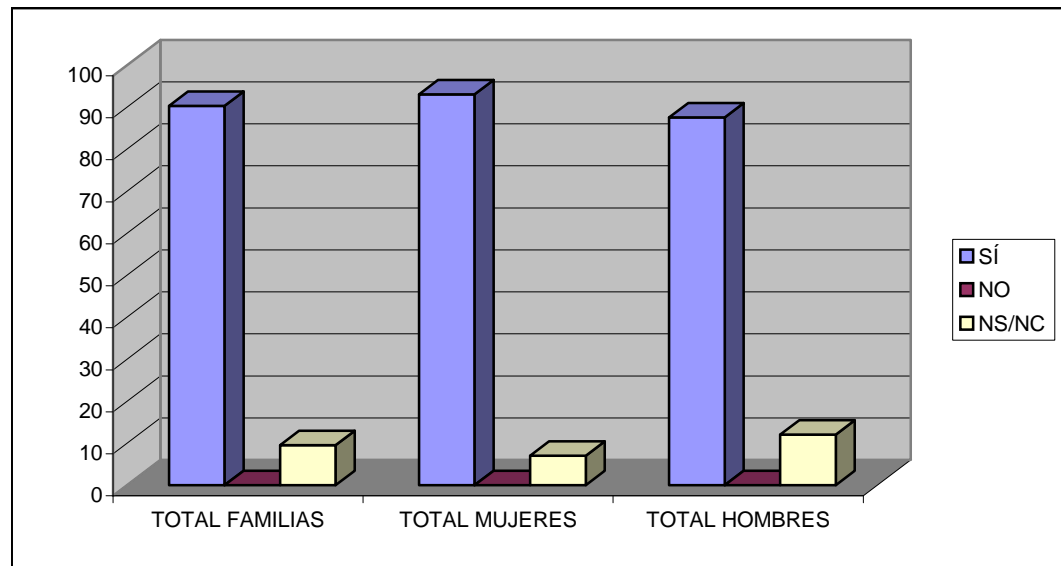
1 ¿Quién promulgó en 1999 la conmemoración del 25N y por qué?

	PORCENTAJES		
	Correcto	Incorrecto	NS/NC
TOTAL FAMILIAS	45	7	48
TOTAL MUJERES	41	14	46
TOTAL HOMBRES	50	0	50
MUJERES <40 AÑOS	67	0	33
MUJERES >=40 AÑOS	14	28	58
HOMBRES <40 AÑOS	50	0	50
HOMBRES >=40 AÑOS	50	0	50



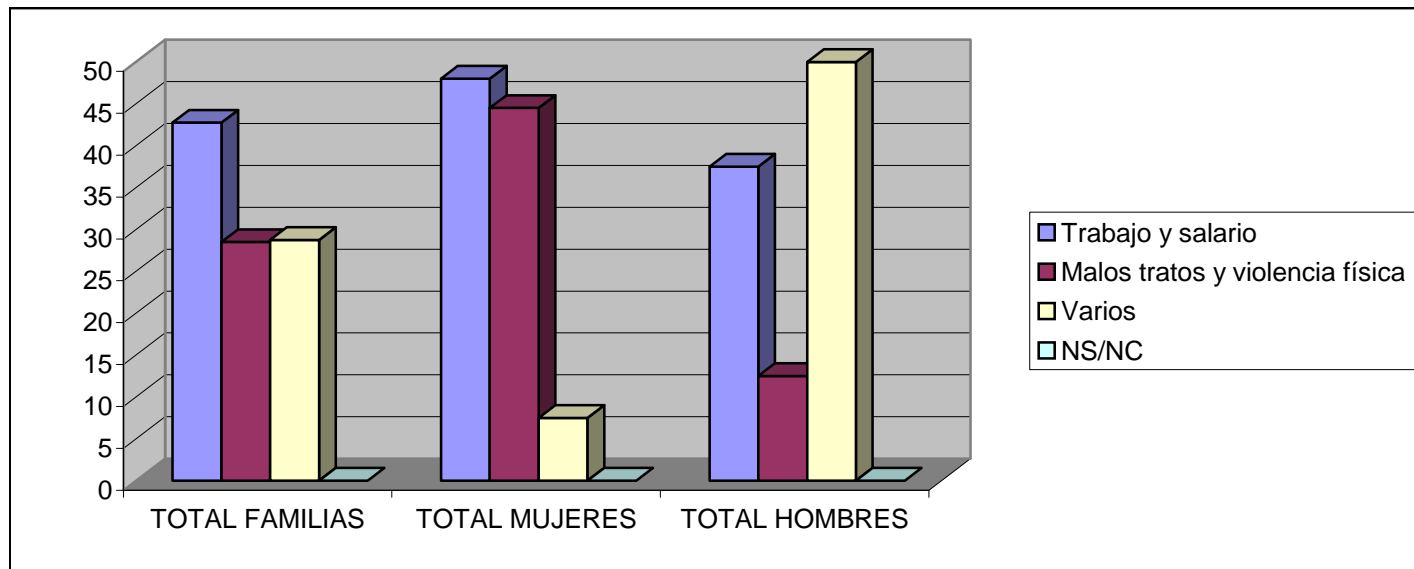
2 ¿Ves necesario que se destine un día mundial para esto?

	PORCENTAJES		
	SÍ	NO	NS/NC
TOTAL FAMILIAS	90	0	10
TOTAL MUJERES	93	0	7
TOTAL HOMBRES	88	0	12
MUJERES <40 AÑOS	100	0	0
MUJERES >=40 AÑOS	86	0	14
HOMBRES <40 AÑOS	100	0	0
HOMBRES >=40 AÑOS	75	0	25



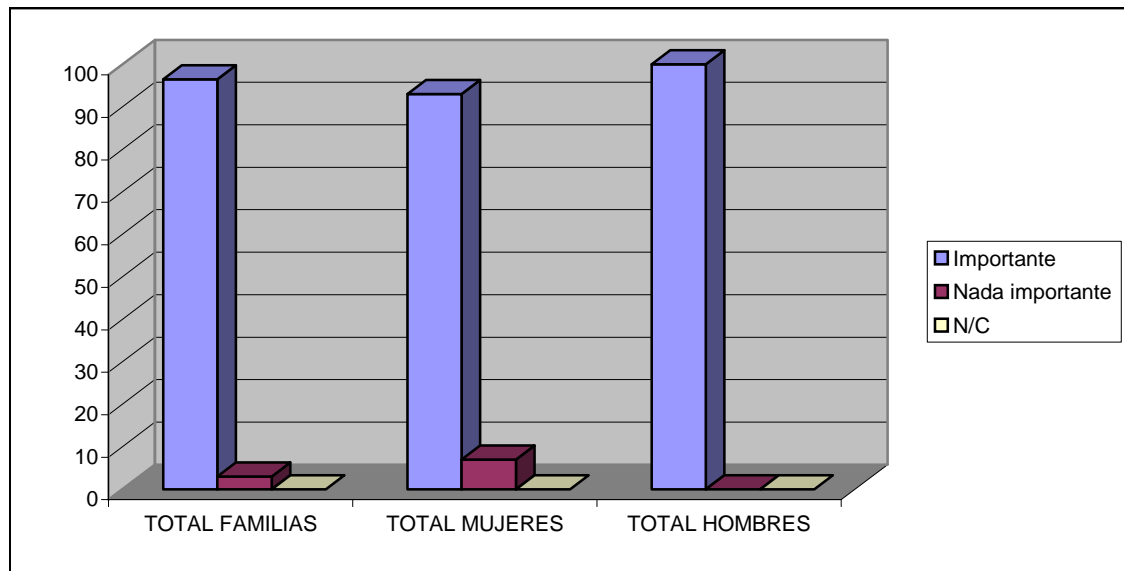
3 Expón un par de síntomas que veas a tu alrededor de desigualdad hombre/mujer

	PORCENTAJES			
	Trabajo y salario	Malos tratos y violencia física	Varios	NS/NC
TOTAL FAMILIAS	43	29	29	0
TOTAL MUJERES	48	45	8	0
TOTAL HOMBRES	38	13	50	0
MUJERES <40 AÑOS	25	75	0	0
MUJERES >=40 AÑOS	71	14	15	0
HOMBRES <40 AÑOS	50	0	50	0
HOMBRES >=40 AÑOS	25	25	50	0



4 ¿Qué papel juega la educación en la desigualdad entre mujeres y hombres?

	PORCENTAJES		
	Importante	Nada importante	N/C
TOTAL FAMILIAS	97	3	0
TOTAL MUJERES	93	7	0
TOTAL HOMBRES	100	0	0
MUJERES <40 AÑOS	100	0	0
MUJERES >=40 AÑOS	86	14	0
HOMBRES <40 AÑOS	100	0	0
HOMBRES >=40 AÑOS	100	0	0



5 Propón un par de soluciones para ser iguales en derechos y oportunidades reales

	PORCENTAJES					
	Educación en igualdad	Salarios y mundo laboral	Oportunidades	Trato igualitario	Varias	NS/NC
TOTAL FAMILIAS	28	45	3	25	0	0
TOTAL MUJERES	18	53	5	25	0	0
TOTAL HOMBRES	38	38	0	25	0	0
MUJERES <40 AÑOS	25	25	0	50	0	0
MUJERES >=40 AÑOS	10	80	10	0	0	0
HOMBRES <40 AÑOS	50	0	0	50	0	0
HOMBRES >=40 AÑOS	25	75	0	0	0	0

